

# TENSIFLEX INTERNATIONAL

Expertise & Références



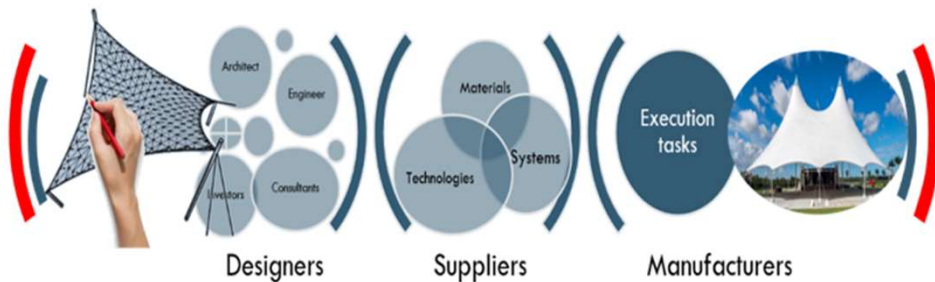
# PRÉSENTATION

- **TENSIFLEX** est une société spécialisée en membrane de traction « Architecture textile » structures utilisant des membranes PVC/PVDF, PTFE et ETFE. les services commencent de la phase développement de la conception passant par le processus d'ingénierie et étude jusqu'à l'exécution et l'achèvement du projet. Nos services prennent en charge diverses installations sportives, commerciales, transport, touristique et publiques.



# ARCHITECTURE TEXTILE

- L'architecture textile consiste à trouver des solutions légères qui combinent une statique optimale, une fonctionnalité élevée et une esthétique remarquable
- Nous conseillons nos clients tant sur le choix des membranes, des matériaux, et des formes structurelles qui correspondent le mieux à leurs besoins.



# NOS PROJETS TYPE- Complexes Sportifs / Amphithéâtres

( Réalisés en Partenariat )



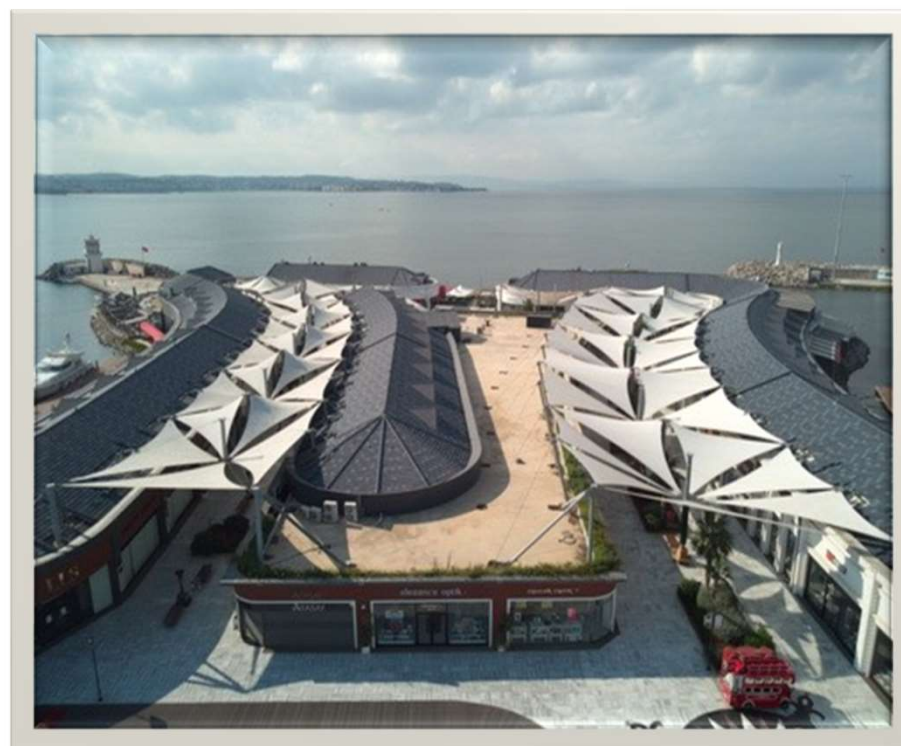
## NOS PROJETS TYPE- Complexes Sportifs & Amphitheatres

( Réalisés en Partenariat )



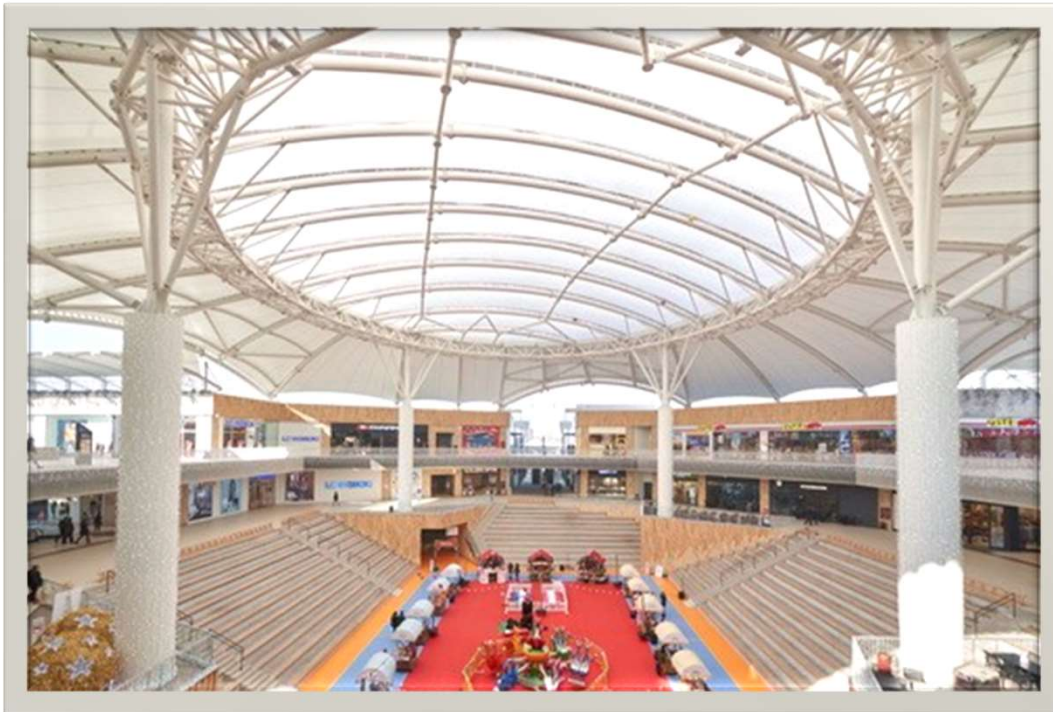
## NOS PROJETS TYPE- Malls & Espaces Commerciaux

( Réalisés en Partenariat )



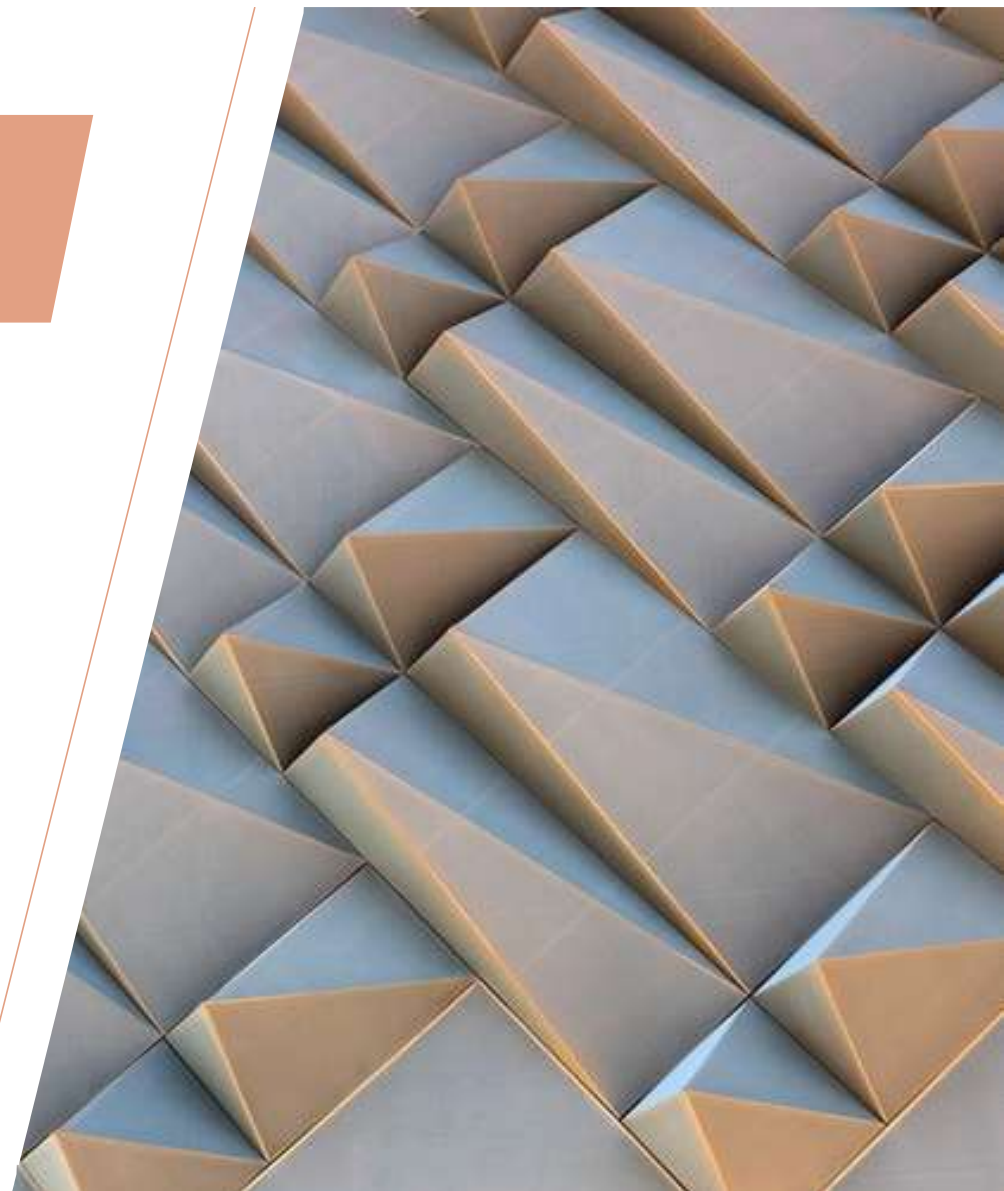
## NOS PROJETS TYPE- Malls & Espaces Commerciaux

( Réalisés en Partenariat )



# FAÇADES TEXTILE

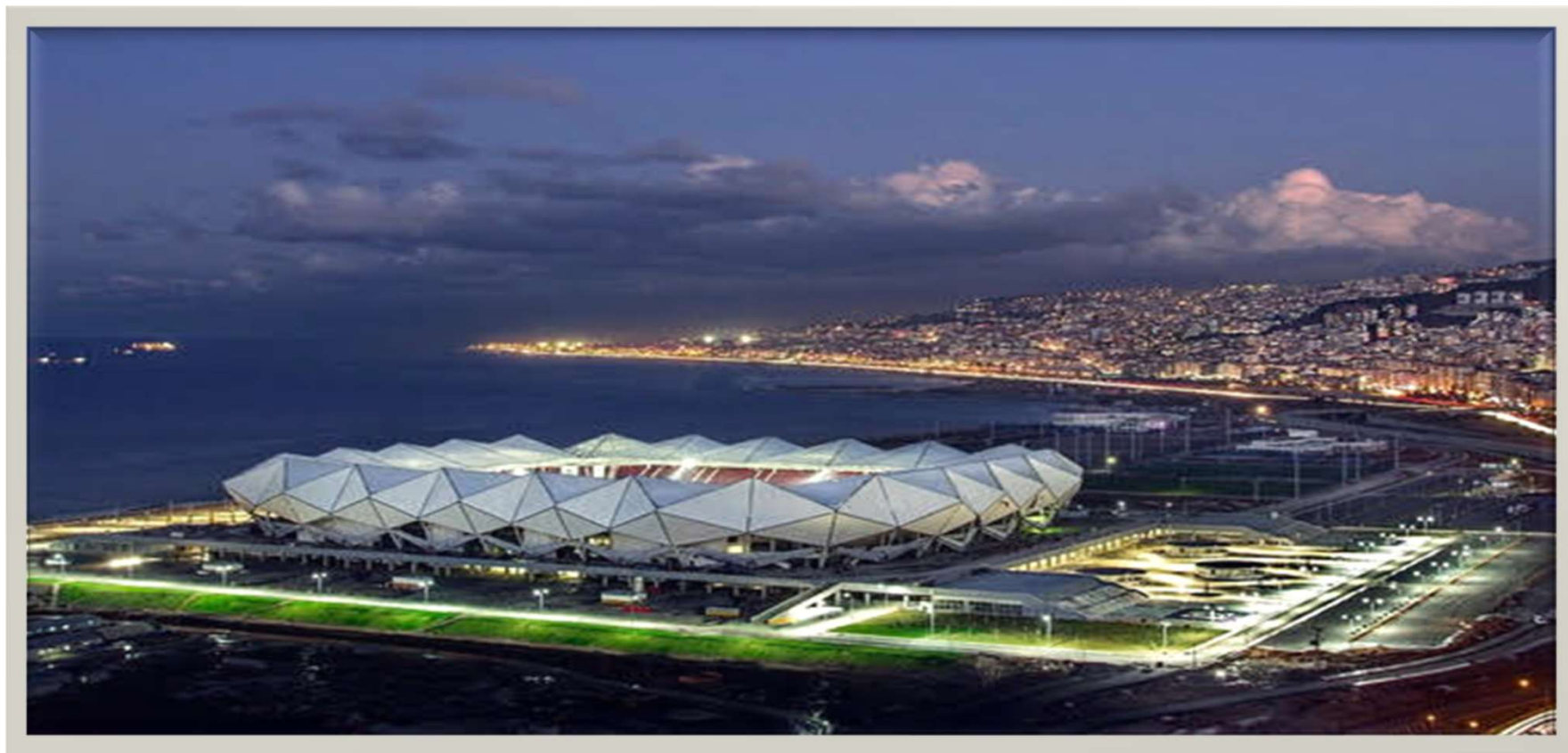
- La façade textile est une nouvelle catégorie d'écrans et d'architecture textile utilisée sur les façades extérieures des bâtiments. Elle peut être facilement appliquée sur les bâtiments anciens et nouveaux, et utilisée pour de nombreux types de structures, des bâtiments industriels aux centres commerciaux, stades et structures d'habitation.
- Ces systèmes, qui sont utilisés en fonction des nécessités de la fonction de brise-soleil, de l'ombrage et de l'isolation thermique, et de la perméabilité à la lumière qui doit être perçue différemment de l'intérieur et de l'extérieur (aspect nuit-jour, intérieur-extérieur, distance-fermeture), sont également intéressants par leur commodité d'application.





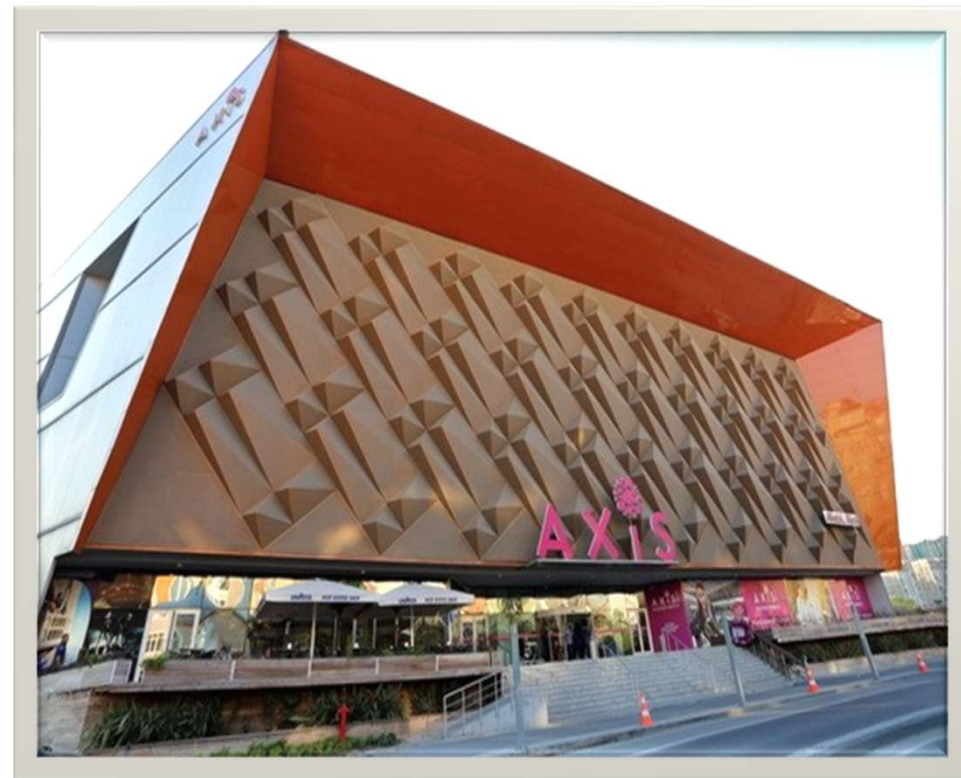
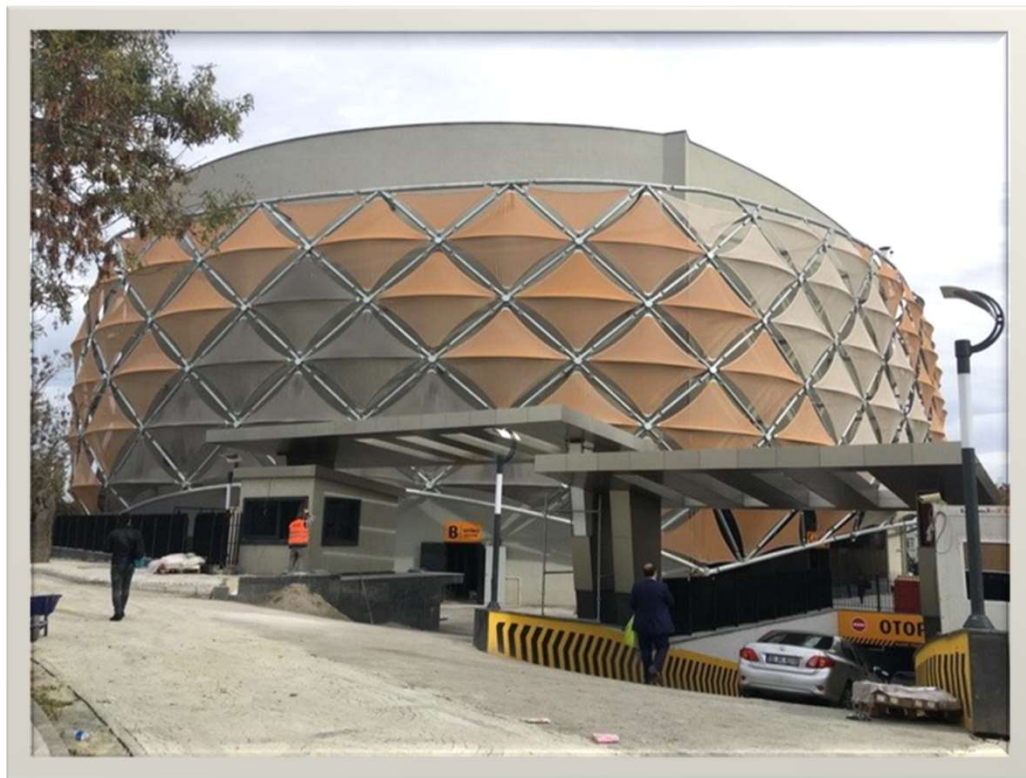
## NOS PROJETS TYPE

( Réalisés en Partenariat )



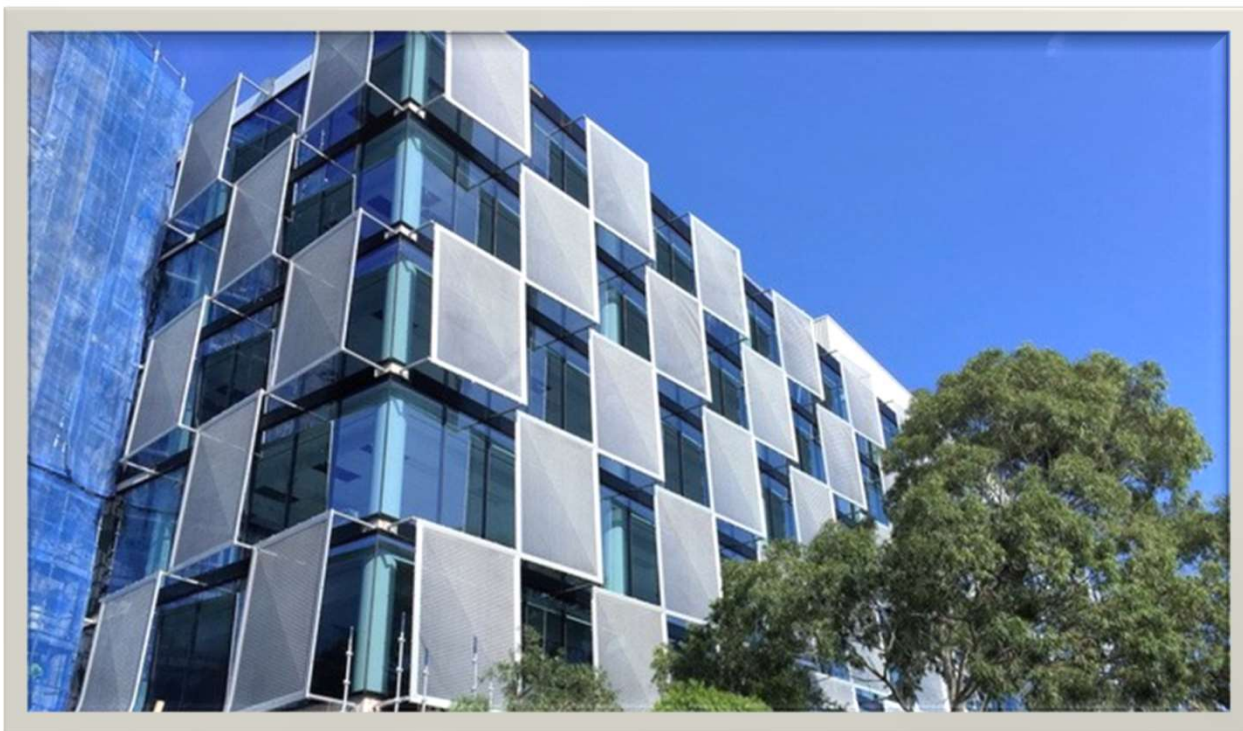
## NOS PROJETS TYPE

( Réalisés en Partenariat )



## NOS PROJETS TYPE

( Réalisés en Partenariat )



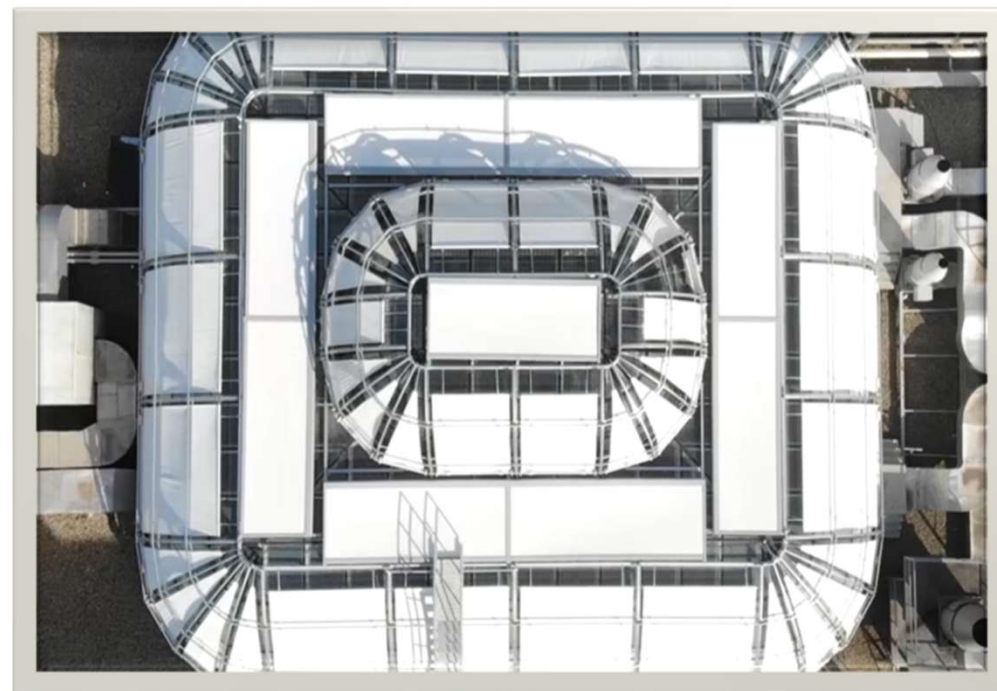
# STRUCTURES RETRACTABLES ( OU AMOVIBLES )

- La conception des toits mécaniques et mobiles peut varier en fonction du bâtiment, du matériau, de la fonction et d'autres caractéristiques. Les installations sportives, les amphithéâtres, les centres commerciaux et diverses structures conceptuelles peuvent nécessiter des systèmes de toits rétractables.
- Ces bâtiments peuvent être transformés en espaces ouverts. Lorsqu'ils sont exposés à des conditions météorologiques difficiles, ils peuvent être fermés et offrir un certain confort.



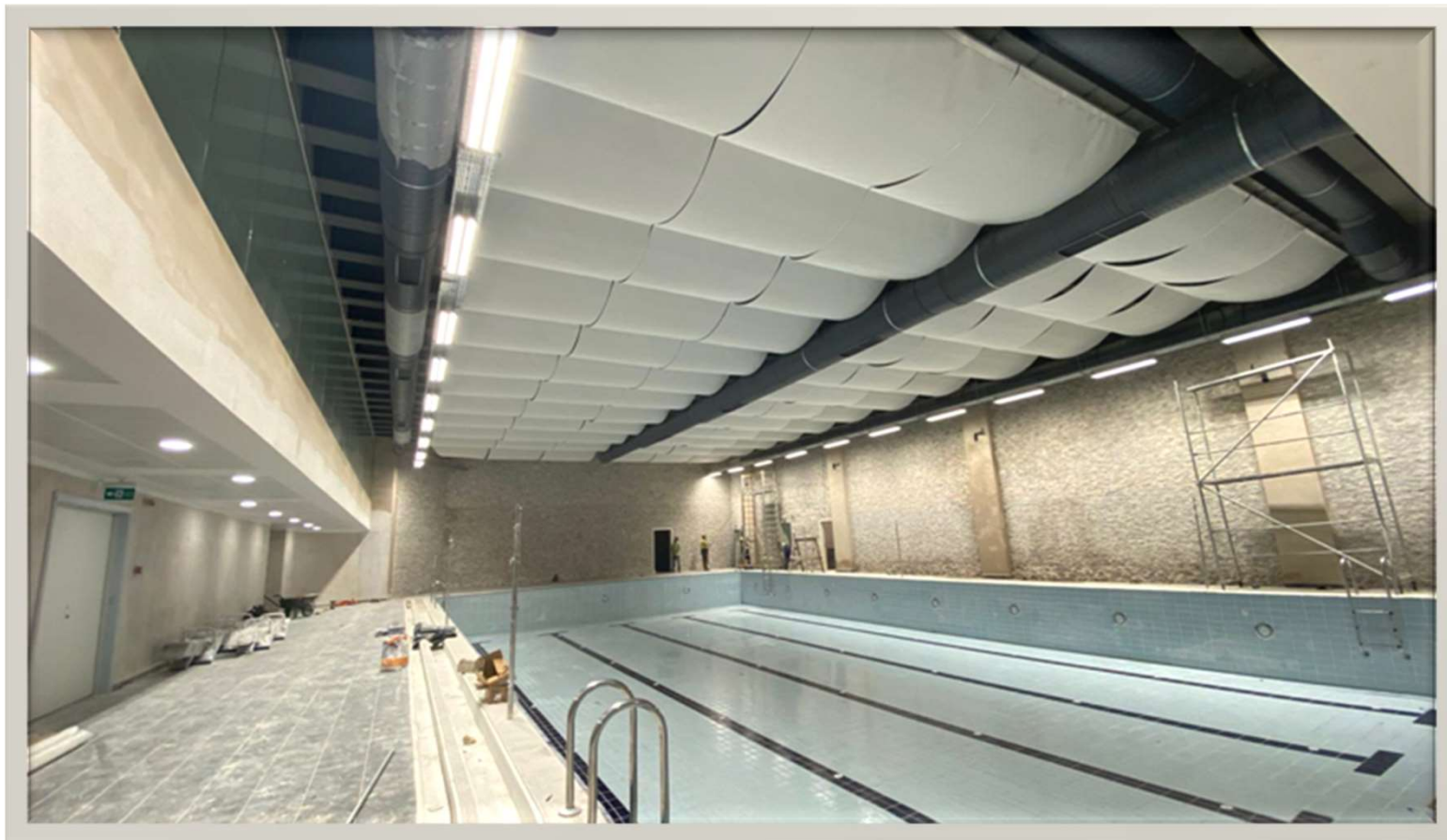
## NOS PROJETS TYPE

( Réalisés en Partenariat )



## NOS PROJETS TYPE

( Réalisés en Partenariat)



MERCI

[info@tensiflex-international.com](mailto:info@tensiflex-international.com)

[www.tensiflex-international.com](http://www.tensiflex-international.com)

